



S:T ERIKS

SVERIGES STEN- OCH BETONGPARTNER

INNOVATIV INFRASTRUKTUR

KOMPLETT JÄRNVÄGSSORTIMENT



MALMÖ CENTRALSTATION

S:t Eriks Sveriges Sten- och Betongpartner

I alla tider har människan lämnat avtryck efter sig genom att beskriva sin samtid och för att bli ihågkommen av eftervärlden. Inte helt överraskande har de äldsta och bäst bevarade minnesmärkena varit tillverkade i betong och sten, så som hällristningar, antika tempel och pyramider. Sedan andra hälften av 1800-talet finns det nämligen en hel del miljöer och avtryck som är signerade S:t Eriks.

Genom åren har vårt nytänkande och vår position

som ledande aktör på Sverigemarknaden medfört att vi kunnat utveckla och ta fram unika, prisvärda och långsiktiga lösningar som också är bra miljöalternativ.

Miljö och hållbarhet ingår som en självklar och prioriterad del i S:t Eriks affärsverksamhet och vi strävar hela tiden efter att hitta nya vägar för att minska vår miljöpåverkan. Långsiktig hållbarhet är en av våra viktigaste frågor!

INNEHÅLLSFÖRTECKNING

KABELRÄNNOR

Kabelrännor – modell Trafikverket	5
Kabelrännor – modell Citybanan, infällda lock	6
Kabelrännor – modell SL, infällda lock	6
Tillbehör	6
Kabelrännor Norge	7
Modulsystem	8

BANMUR

Banmur Bottenplatta	9
Banmur Block	9

KABELBRUNNAR

Kabelbrunnar	10
--------------	----

FUNDAMENT

Fundament	12
-----------	----

PLATTFORM/PERRONG

Plattformskanter	15
Kantplattor	15
Skyddszon och ledstråk	16

LYFTVERKTYG

Lyftsax kabelkanaler	18
Lyfthandske kontaktledningsfundament	18
Lyftsax plattformskant	18

FIXERAT SPÅR

RHEDA 2000®	19
-------------	----

PROJEKTERING

Skräddarsydda lösningar	20
Specialprodukter	20

KABELRÄNNOR



Med det bredaste sortimentet på marknaden erbjuder S:t Eriks ett komplett sortiment som uppfyller såväl SL, Citybanan, Trafikverket och Banenors (Norge) krav. Specialrännor kan tillverkas för till exempel kraftstationer, sjukhus och hamnområden.



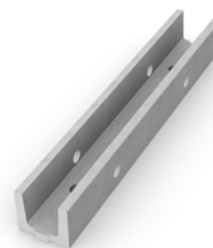
Kabelränna 880 Dubbelkanal



Kabelränna 535



Kabelränna 350



Kabelränna 350 med fyra hål,
ersätter manuell borrning



Kabelränna infällt lock



Enkelränna 560 och infällda lock



Dubbelränna 720 och infällda lock



Djupränna 400

Kabelrännor – modell Trafikverket kompletteras med lock

Typ	Produktfakta	Bredd mm	Längd mm	Höjd mm	Ritningsnummer	kg/st	st/pall	Produktnummer
Kabelränna	350 - exkl. 3 lock/ränna	350	2250	300	801610 C	270.00	6	6111-350000
Lock	350	350	745	50	801610 C	36.00	30	6112-350000
Lock	350, Förstärkt	350	745	75		45.06		6112-350300
Kabelränna	350 med 4 hål, exkl. 3 lock/ränna	350	2250	300		270.00	6	6111-350100
Lock	350	350	745	50	801610 C	36.00	30	6112-350000
Lock	350, Förstärkt	350	745	75		45.06		6112-350300
Kabelränna	350 - exkl. 8 lock/ränna	350	6000	300		710.00	3	6111-356000
Lock	350	350	745	50	801610 C	36.00	30	6112-350000
Lock	350, Förstärkt	350	745	75		45.06		6112-350300
Kabelränna	400 Djup - exkl. 2 lock/ränna	400	1200	800	10-827003 C	484.00	3	6111-401000
Lock	400	394	594	50	10-827003 C	30.00	30	6112-400000
Kabelränna	535 - exkl. 3 lock/ränna	535	2250	300	801610 C	338.00	4	6111-530000
Lock	535	535	745	50	801610 C	56.00	30	6112-530000
Lock	535, Förstärkt	535	745	95		99.00	12	6112-530300
Kabelränna	Kontaktledningsränna kanalisation 535 höger, 1 lock/ränna**	535	800	300	7-801654	135.00	4	6111-530900
Lock	535	535	745	50	801610 C	56.00	30	6112-530000
Kabelränna	Kontaktledningsränna kanalisation 535 vänster, 1 lock/ränna**	535	800	300		135.00	4	6111-530910
Lock	535	535	745	50	801610 C	56.00	30	6112-530000
Kabelränna	560 för infällda lock - exkl. 5 lock/ränna*	560	2250	350	10-827002 C	533.00	4	6111-560000
Lock	560, Trafikverket	430	448	60	10-827002	29.00	52	6112-560000
Kabelränna	720 Dubbel - exkl. 9 infällda lock/ränna*	720	2250	375	10-827001	720.00	2	6111-722404
Lock	720 Trafikverket	590	248	95	10-827001	33.00	36	6112-722404
Kabelränna	880 Dubbel - exkl. 3 lock/smäl ränna, 3 lock/bred ränna	880	2250	300	801610 C	500.00	3	6111-882000
Lock	880 Dubbel, Smäl	370	745	50	801610 C	38.00	30	6112-882037
Lock	880 Dubbel, Bred	504	745	50	801610 C	51.00	30	6112-882050

*Dimensionerad för Trafiklast 2 st Hjultryck 42kN (lastyta 200x600) med ett avstånd av 1,5 m mellan hjulen

**Se illustration för Modulsystem ang ursparing



Kabelrännor - modell Trafikverket/Citybanan kompletteras med lock

Typ	Produktfakta	Bredd mm	Längd mm	Höjd mm	Ritningsnummer	kg/st	st/pall	Produktnummer
Kabelränna	350 - exkl. 3 infällda lock/ränna	355	2250	400	1-154 410	397.00	6	6111-000010
Lock	350, Trafikverket/Citybanan	235	745	50	1-154 410	20.20	60	6112-000011
Kabelränna	535 - exkl. 5 infällda lock/ränna	540	2250	400	1-154 410	449.00	4	6111-000012
Lock	535, Trafikverket/Citybanan	420	445	50	1-154 410	21.50	52	6112-000013
Kabelränna	560 Djup - exkl. 4 infällda lock/ränna	560	1284	700	9563-15 702	525.00	2	6111-000014
Lock	560, Trafikverket/Citybanan	435	316	70	1-154 410	22.00	56	6112-000015
Kabelränna	560 - exkl. 7 infällda lock/ränna	555	2250	400	1-154 410	493.00	4	6111-000016
Lock	560, Trafikverket/Citybanan	435	316	70	1-154 410	22.00	56	6112-000015
Kabelränna	1070 - exkl. 10 infällda lock/ränna	1070	2250	400	3-801 610	718.00		6111-000017
Lock	1070, Trafikverket/Citybanan	475	445	50	1-154 410	24.80	52	6112-000018
Kabelränna	1070 ursp. i botten - exkl. 10 infällda lock/ränna	1070	2250	400	1-154 410	694.00		6111-000022
Lock	1070, Trafikverket/Citybanan	475	445	50	1-154 410	24.80	52	6112-000018

Kabelrännor - modell SL kompletteras med lock

Typ	Produktfakta	Bredd mm	Längd mm	Höjd mm	Ritningsnummer	kg/st	st/pall	Produktnummer
Kabelränna	300 - exkl. 3 infällda lock/ränna	310	2250	300	6112-718301*	244.00	6	6111-718300
Lock	300, SL	220	745	50	6112-718301*	18.00	64	6112-718301
Kabelränna	350 - exkl. 3 infällda lock/ränna	350	2250	300	0020-4474-0011	260.00	6	6111-718020
Lock	350, SL	270	750	50	0020-4474-0011	24.00	52	6112-718023
Kabelränna	410 Grund - exkl. 3 infällda lock/ränna	410	2250	220	0020-4474-0015	210.00	6	6111-718083
Lock	410, SL grund/djup	320	750	50	0020-4474-0014	29.00	40	6112-718086
Kabelränna	410 Djup - exkl. 3 infällda lock/ränna	410	2250	350	0020-4474-0014	309.00	6	6111-718085
Lock	410, SL grund/djup	320	750	50	0020-4474-0014	29.00	40	6112-718086
Kabelränna	535 - exkl. 3 infällda lock/ränna	545	2250	300	0020-4474-0013	360.00	4	6111-718006
Lock	535, SL	430	745	50	0020-4474-0013	37.00	30	6112-718007
Kabelränna	535 Dubbel - exkl. 3 infällda lock/ränna	535	2250	300	6111-718501*	439.00	4	6111-718501
Lock	535, SL	430	745	50	0020-4474-0013	37.00	30	6112-718007

* Betyder S:t Eriks tillverkningsnummer

Tillbehör

Produktfakta	Dimension mm	kg/st	Produktnummer
Gummiduk EPDM	5x200x10000	13.00	6113-000003
U-profil 900 mm	900x40x80x40x3	3.50	6113-000016
U-profil 2,5 meter	2500x40x80x40x3	9.60	6113-000017
L-profil 900 mm	900x60x60x6	4.90	6113-000018
L-profil 2,5m	2500x60x60x6	13.60	6113-000019





S:T ERIKS – EN DEL AV DEN NORSKA UTVECKLINGEN

Genom lokal närvaro fångar S:t Eriks de behov som marknaden efterfrågar. S:t Eriks har lång erfarenhet av den norska kabelkanalsmarknaden och följer Banenors senaste tillverkningsstandarder. Redan under tidigt 2000-tal var det S:t Eriks som gjorde prototypen till den kabelränna som ligger till grund för Banenors linjerränna (sex meter som är självbärande). Tack vare att Norges banvallar bitvis sluttar har även S:t Eriks tagit fram ett toppbeslag som monteras på träpålar där kabelkanalerna sedan placeras ovanpå.



6 meters kabelränna



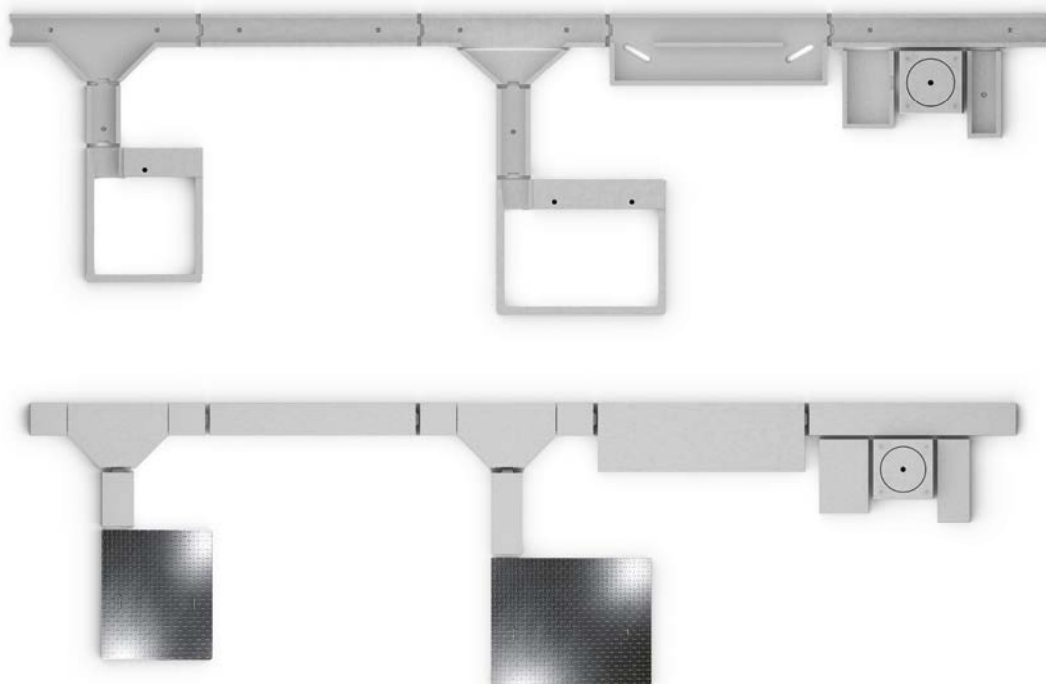
Toppbeslag

Kabelrännor - modell Norge

Typ	Produktfakta	Bredd mm	Längd mm	Höjd mm	kg/st	st/pall	Produktnummer
Kabelränna	GSM - exkl. 3 lock/ränna	230	2250	190	125.00	10	6111-003523
Lock	Norge GSM	220	745	60	22.50	56	6112-005322
Kabelränna	6 meter - exkl. 8 lock/ränna	370	6000	265	760.00		6111-003537
Lock	Norge 6 meterskanal	370	745	60	39.00	30	6112-005337
Kabelränna	Dubbel 6 meter - exkl. 10,7 lock/ränna	640	6000	270	1240.00	1	6111-003560
Lock	Norge Dubbelkanal	650	560	60	57.00	26	6112-005363
Kabelränna	Dubbel 2,25 meter - exkl. 4 lock/ränna	630	2250	270	448.00	4	6111-003563
Lock	Norge Dubbelkanal	650	560	60	57.00	26	6112-005363
Kabelränna	Trippel 2,40 meter - exkl. 4 lock/ränna	640	2400	270	540.00	4	6111-003564
Lock	Norge Trippelkanal	598	640	60	56.00		6112-005364
Kabelränna	Trippelkanal 6 meter exkl. 9,4 lock/ränna	640	6000	270	1343.00		6111-003646
Lock	Norge Trippelkanal	598	640	60	56.00		6112-005364

MODULSYSTEM

Vi levererar kompletta system för anslutning av signalskåp, pupinskåp och växelvärmeskåp. Specialrännor för kabelskarv finns också i sortimentet.



Kabelränna

Typ	Produktfakta	Bredd mm	Längd mm	Höjd mm	Ritningsnummer	kg/st	st/pall	Produktnummer
Avgreningsränna	350 kanalisation	700	2250	300	6111-350020*	291.00	1	6111-350020
Centrumlock	350 avgreningsränna	675	1190	50		79.00		6112-353300
Ändlock	350 avgreningsränna, 2 lock/ränna (kapat)	350	530	50		23.00		6112-353400
Passbit 600	350 kanalisation	350	600	300	870 976	70.00	6	6111-350060
Lock	350, kapas själva	350	745	50	801610 C	36.00	30	6112-350000
Signalskåpsfundament	Typ A Pupin	1400	1200	300	870 976	485.00		6514-120000
Aluminiumlock	Lock till fundament Typ A Pupin	1100	1200	6	870 976	22.30		6112-120000
Ursparad ränna 350	350 Ursparad	350	2250	300	870 976	222.60	6	6111-350010
Förgreningsränna	350 kanalisation	350	1160	300	870 976	77.05	6	6111-350030
Centrumlock	350 avgreningsränna	675	1190	50		79.00		6112-353300
Ändlock	350 avgreningsränna, 2 lock/ränna (kapat)	350	530	50		23.00		6112-353400
Passbit 900	350 kanalisation	350	900	300	870 976	104.00	6	6111-350090
Lock	350, 1,2 lock/ränna, kapas själva	350	745	50	801610 C	36.00	30	6112-350000
Signalskåpsfundament	Typ B-C	1400	1750	300	870 976	686.00		6514-170000
Aluminiumlock	Lock till fundament Typ B-C	1100	1750	6	870 976	32.50		6112-170000
Kabelskarvränna	Kabelränna för kabelskarv	745	2250	300	3-571060	440.00		6111-350040
Lock	Lock till kabelskarvränna	750	450	50		39.50		6112-350040
Kabelränna	Kontaktledningsränna kanalisation 535 höger, 1 lock/ränna	535	800	300	7-801654	135.00	4	6111-530900
Lock	535	535	745	50	801610 C	56.00	30	6112-530000
Kabelränna	Kontaktledningsränna kanalisation 535 vänster, 1 lock/ränna	535	800	300		135.00	4	6111-530910
Lock	535	535	745	50	801610 C	56.00	30	6112-530000
Kontaktledningsränna	350 avslut	350	900	300		112.00		6111-350900
Lock	350, 1,2 lock/ränna, kapas själva	350	745	50	801610 C	36.00	30	6112-350000
Skavskydd	Gummiduk EPDM	200	10000	5	6-800 602	13.00		6113-000003

*Betyder S:t Eriks tillverkningsnummer

BANMUR



Banmur Bottenplatta

Produktfakta	Dimension mm	kg/st	Produktnummer
Bottenplatta	700x2000x200	550.00	6311-072000
Bottenplatta	700x3000x200	825.00	6311-073000
Bottenplatta	700x4000x200	1100.00	6311-074000
Bottenplatta	700x5000x200	1375.00	6311-075000
Bottenplatta	700x6000x200	1650.00	6311-076000

Dimension avser BxLxH

För lyft används 2 st 3414-001525 Lyfthandske för kulankare 1,5-2,5 t.

Banmur Block

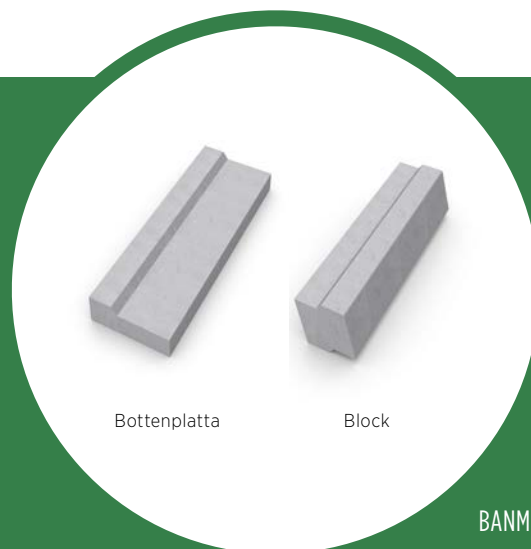
Produktfakta	Dimension mm	kg/st	Produktnummer
Banmur block	450x2000x350	800.00	6312-042000
Banmur block	450x3000x350	1200.00	6312-043000

Dimension avser BxLxH

För lyft används 2 st 3414-001525 Lyfthandske för kulankare 1,5-2,5 t.

STABILT RASSKYDD FÖR BANVALLAR

Banmuren används framför allt som rasskydd ovanpå trummor under järnväg. Den förhindrar att makadamen i banvallen rasar ner i intilliggande diken och vattendrag. Muren består av två delar - bottenplatta och block. Både bottenplattor och block finns i flera längder för att få ett stabilt förband.



Bottenplatta

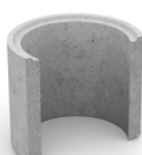
Block

KABELBRUNNAR

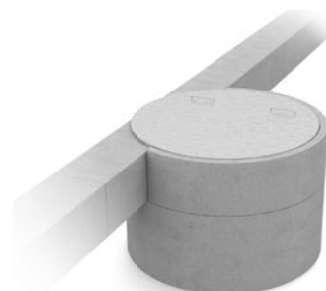
S:t Eriks erbjuder ett komplett sortiment av cementbruksfogade brunnsringar med tillhörande detaljer så som pendelskenor, u-profiler, skavskydd samt aluminium- eller durkplåtslock. Brunnar går att beställa förborrade för kabelgenomföring.



Brunnsring



Slingbrunn



Kabelbrunn

Brunnsring

Produktfakta	Dimension mm	Typ	kg/st	Produktnummer
500x500	610x500	Brunnsring/Brandpoströr	110.00	881-0505
500x1000	610x1000	Brunnsring/Brandpoströr	220.00	881-0510
600x300	730x300	Brunnsring	105.00	881-0603
600x600	730x600	Brunnsring	200.00	881-0606
600x1000	730x1000	Brunnsring	340.00	881-0610
900x200	1050x200	Brunnsring	120.00	881-0902
900x300	1050x300	Brunnsring	170.00	881-0903
900x600	1050x600	Brunnsring	330.00	881-0906
1000x200	1150x200	Brunnsring	125.00	881-1002
1000x300	1150x300	Brunnsring	175.00	881-1003
1000x600	1150x600	Brunnsring	380.00	881-1006
1200x300	1370x300	Brunnsring	255.00	881-1203
1200x600	1370x600	Brunnsring	510.00	881-1206
1200x800	1370x800	Brunnsring	700.00	881-1208
1200x1000	1370x1000	Brunnsring	830.00	881-1210
1500x300	1700x300	Brunnsring	375.00	881-1503
1500x600	1700x600	Brunnsring	760.00	881-1506
2000x750	2280x750	Brunnsring	1550.00	881-2007

Produktfakta avser inv \varnothing x bygghöjd, dimension avser utv \varnothing x bygghöjd

Vi erbjuder håltagning för kabelrör med eller utan fogpackning, håltagning för QA-kanal eller ursparning för kabelränna

Slingbrunn

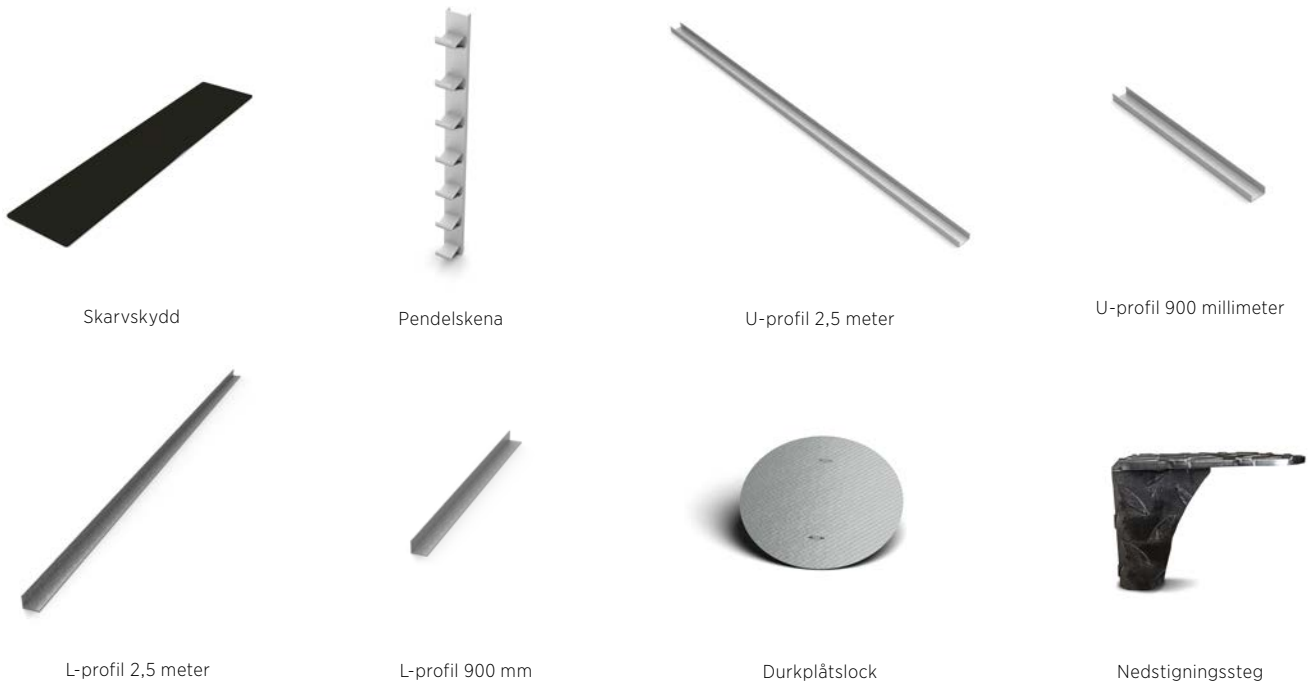
Produktfakta	Dimension mm	kg/st	Produktnummer
Slingbrunn, tudelad	600x600	100.00	881-9106

Dimension avser Inv \varnothing x Bygghöjd

Kabelbrunnlock

Produktfakta	Dimension mm	kg/st	Produktnummer
Durkplåtslock 600 Helt	Ø 640	17.00	6114-060001
Durkplåtslock 600 Helt, låsbart	Ø 640	17.00	6114-060011
Durkplåtslock 600 Halvt	Ø 640	8.80	6114-060301
Durkplåtslock 600 Halvt, låsbart	Ø 640	8.80	6114-060311
Aluminiumlock 600 Helt	Ø 640	4.50	6114-061001
Durkplåtslock 1000 Helt	Ø 1045	47.00	6114-100001
Durkplåtslock 1000 Helt, låsbart	Ø 1045	47.00	6114-100011
Aluminiumlock 1000 Helt	Ø 1060	25.00	6114-101001
Durkplåtslock 1200 Helt	Ø 1270	67.00	6114-120001
Durkplåtslock 1200 Helt, låsbart	Ø 1270	67.00	6114-120011
Aluminiumlock 1200 Helt	Ø 1270	30.00	6114-121001
Durkplåtslock 1500 Helt	Ø 1560	98.00	6114-150001
Durkplåtslock 1500 Helt, låsbart	Ø 1560	98.00	6114-150011
Durkplåtslock 1500 Halvt	Ø 1560	49.00	6114-150301
Aluminiumlock 1500 Helt	Ø 1560	49.00	6114-151001
Durkplåtslock 2000 Helt	Ø 2060	135.00	6114-200301
Aluminiumlock 2000 Helt	Ø 2060	60.00	6114-201001

Dimension avser utv Ø, två stycken handtag ingår, levereras lösa för egen montering



Skarvskydd

Pendelskena

U-profil 2,5 meter

U-profil 900 millimeter

L-profil 2,5 meter

L-profil 900 mm

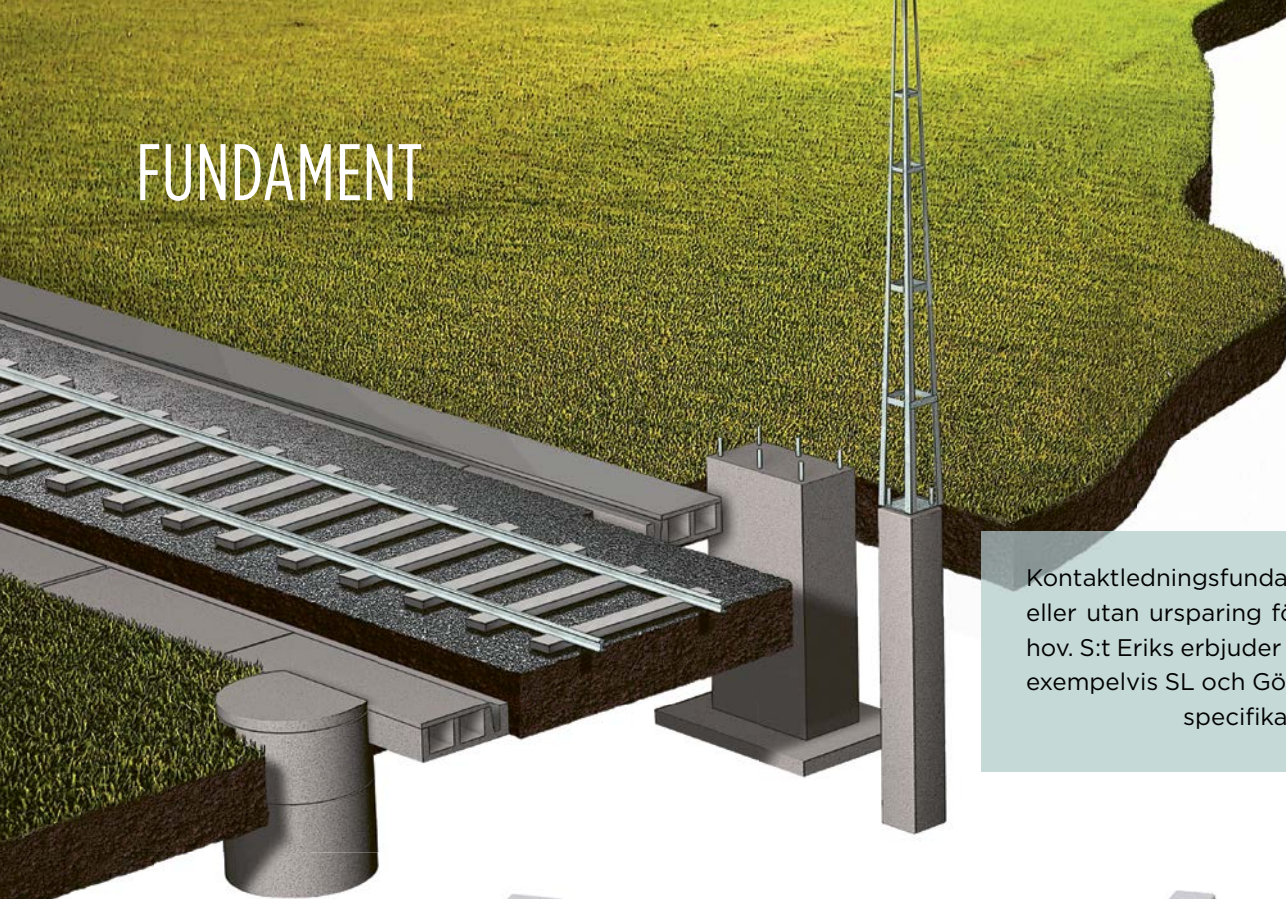
Durkplåtslock

Nedstigningssteg

Tillbehör

Produktfakta	Dimension mm	kg/st	Produktnummer
Gummiduk EPDM	5x200x10000	13.00	6113-000003
Pendelskena (Rek. 4 st/varv)	1000	3.00	6113-000015
U-profil 900 mm	900x40x80x40x3	3.50	6113-000016
U-profil 2,5 meter	2500x40x80x40x3	9.60	6113-000017
L-profil 900 mm	900x60x60x6	4.90	6113-000018
L-profil 2,5m	2500x60x60x6	13.60	6113-000019
Nedstigningshjälpmedel fotsteg		2.00	6113-000020

FUNDAMENT



Kontaktledningsfundamenten finns med eller utan ursparning för att möta alla behov. S:t Eriks erbjuder även fundament för exempelvis SL och Göteborgs Spårvägars specifikationer.



Kur



Kiosk



Teknikhus stor/liten



Värmepestfundament



Fällbomsdriv

Fundament

Typ	Produktfakta	Bredd mm	Längd mm	Höjd mm	Ritningsnummer	kg/st	st/pall	Produktnummer
Fundament	Kur ¹		1850	500	1155826	370.00		6511-050100
Fundament	Teknikhus liten ³		2200	550	30800503 A	850.00		6511-050200
Fundament	Kiosk ²		2520	700	155824	640.00		6511-070100
Fundament	Teknikhus stor ³		2200	950	30800504A	1065.00		6511-090100
Fundament	Fundament för Fällbomsdriv		410	1100	2-803 133	460.00	2	6512-110400
Fundament	Fundament för värmepest	570	250	1000	62007	250.00	4	6514-130000

¹För lyft används 2 st 3414-001013 - Lyfthandske för kulankare 1-1,3 t.

²För lyft används 2 st 3414-001013 - Lyfthandske för kulankare 1-1,3 t.

³För lyft används 4 st 3414-001013 - Lyfthandske för kulankare 1-1,3 t.



Kontaktledningsfundament

Typ 2

Typ 5

Kontaktledning

Typ	Produktfakta	Bredd mm	Längd mm	Höjd mm	Ritningsnummer	kg/st	st/pall	Produktnummer
Fundament	Typ 2, Utan fot, massiv	650	650	3000	1-517612A	3000.00		6511-060100
Fundament	Typ 2, Utan fot, med ursparning ¹	650	650	3000	1-517621A	2200.00		6511-060200
Fundament	Typ 5, Med fot och bult, massiv*	1400	1400	2600	1-517611A	3500.00	4	6511-140200
Fundament	Typ 5, Med fot, med ursparning ^{1*}	1400	1400	2600	1-517622A	2950.00	4	6511-140400

¹ inkl lock, 6511-460055

*Lyfthandske 5 (2 st) rekommenderas vid hantering av Typ 5 fundament, se avsnitt för Lyft- & Monteringsverktyg

Typ 6



Sugtransformatorfundament

Sugtransformator

Typ	Produktfakta	Bredd mm	Längd mm	Höjd mm	Ritningsnummer	kg/st	Produktnummer
Fundament	Typ 6*	1400	1900	2600	1-517610 C	6210.00	6513-260000

* 2 st Lyfthandske 10 för kulankare 6-10 Ton, 3414-006010 används för montage samt en tvåparts-kätting.



Specialtillverkat fundament för plattformstak enligt kundönskemål

Specialfundament

Produktfakta

Specialfundament kan tillverkas på förfrågan

PLATTFORMSKANT/KANTPLATTA

S:t Eriks plattformskanter samt kantplattor är tillverkade enligt kraven i TRVINFRA-00227 V 3.0. Vi erbjuder också den äldre versionen, Plattform 97. S:t Eriks har även kompletta sortiment av både L- och T-stöd.





Plattformskant



Kantplatta typ Trafikverket



Kantplatta typ SL



Plattformskant & Kantplatta

Plattformskant, 20 kN/m² - TRVINFRA-00227

Typ	Dimension mm	Färg	kg/st	Produktnummer
Plattformskant 20 kN mellanhög	900x2000x130	Naturgrå	1030	7911-092021
Plattformskant 20 kN låg	1020x2000x120	Naturgrå	1075	7911-102021
Plattformskant 20 kN hög	1100x2000x130	Naturgrå	1250	7911-112021
Plattformskant 20 kN mellanhög	1250x2000x120	Naturgrå	1360	7911-122021
Plattformskant 20 kN hög	1400x2000x120	Naturgrå	1555	7911-142021

Dimension mm avser H x L x Livbredd

För lyft används 2 st 3414-001525 Lyfthandske för kulankare 1,5-2,5 t. (Det finns 3 st kulankare på plattformskanten men den extra behövs för interna lyft)

Plattformskant, 20 kN/m² - Plattform 97

Typ	Dimension mm	Färg	kg/st	Produktnummer
Plattformskant 97, 20 kN mellanhög	900x2000x130	Naturgrå	1030	7911-092020
Plattformskant plattform 97, 20 kN låg	1020x2000x120	Naturgrå	1075	7911-102020
Plattformskant plattform 97, 20 kN hög	1100x2000x130	Naturgrå	1250	7911-112020
Plattformskant 97, 20 kN mellanhög	1250x2000x120	Naturgrå	1360	7911-122020
Plattformskant plattform 97, 20 kN hög	1400x2000x120	Naturgrå	1555	7911-142020

Dimension mm avser H x L x Livbredd

För lyft används 2 st 3414-001525 Lyfthandske för kulankare 1,5-2,5 t. (Det finns 3 st kulankare på plattformskanten men den extra behövs för interna lyft)

Kantplatta Typ Trafikverket 20 kN/m² , Jordningsuttag enligt BVS 510

Typ	Dimension mm	Färg	Matris	kg/st	Produktnummer
Kantplatta 20 kN/m ² , 120 liv 282mm urspar	135x2000x650	Supervit	2/93 Red River	400	7913-013620
Kantplatta 20 kN/m ² , 130 liv 292mm urspar	135x2000x650	Supervit	2/93 Red River	400	7913-012620
Kantplatta 20 kN/m ² , 120 liv 282mm urspar	135x2000x1000	Naturgrå	2/93 Red River	800	7912-012020
Kantplatta 20 kN/m ² , 130 liv 292mm urspar	135x2000x1000	Naturgrå	2/93 Red River	800	7912-013020
Kantplatta 20 kN/m ² , 120 liv 282mm urspar	135x2000x1000	Supervit	2/93 Red River	800	7913-012020
Kantplatta 20 kN/m ² , 130 liv 292mm urspar	135x2000x1000	Supervit	2/93 Red River	800	7913-013020
Kantplatta 20 kN/m ² , 130 liv 292mm urspar	135x2000x1400	Supervit	2/93 Red River	925	7913-013420
Kantplatta 20 kN/m ² , 120 liv 282mm urspar	135x2000x1400	Supervit	2/93 Red River	925	7913-012420

Dimension mm avser HxLxB

Levereras med totalt 4 st NEO-BTK M20x90 på långsidorna(2+2) för lyft.

Option att få levererat med kulankare på kortsidorna 2 st 1,3 ton L50 (1+1) för lyft, detta behöver läggas som extra önskemål vid order.

Kantplatta Typ SL 20 kN/m² , Jordningsuttag enligt BVS 510

Typ	Dimension mm	Färg	Matris	kg/st	Produktnummer
Kantplatta 20 kN/m ² , typ SL	150x2000x600	Supervit	2/93 Red River	700	7912-200620

Dimension mm avser HxLxB

SKYDDSZON OCH LEDSTRÅK

S:t Eriks erbjuder även ett komplett betongsortiment för plattformar. Trafikverkets TDOK - markering av skyddszon och ledstråk för plattform ligger till grund för S:t Eriks sortiment av taktila plattor och orienteringsplattor. De taktila plattorna hjälper synsvaga med riktungs- och lägesinformation genom att bilda en förbindelselänk mellan två eller flera punkter.

Taktila plattorna finns både som traditionellt tillverkad platta och Superplatta tillverkad enligt våtpressmetoden. Denna metod ger betydligt lägre CO₂-utsläpp samt högre betongkvalitet och kan därför göras tunnare än en motsvarande traditionellt tillverkad variant. Plattorna fungerar även att användas i samband med markvärme.



Superplattan



Superplattan Sinus



Superplattan Kupol
Skuren vit



Premiumplattan Sinus



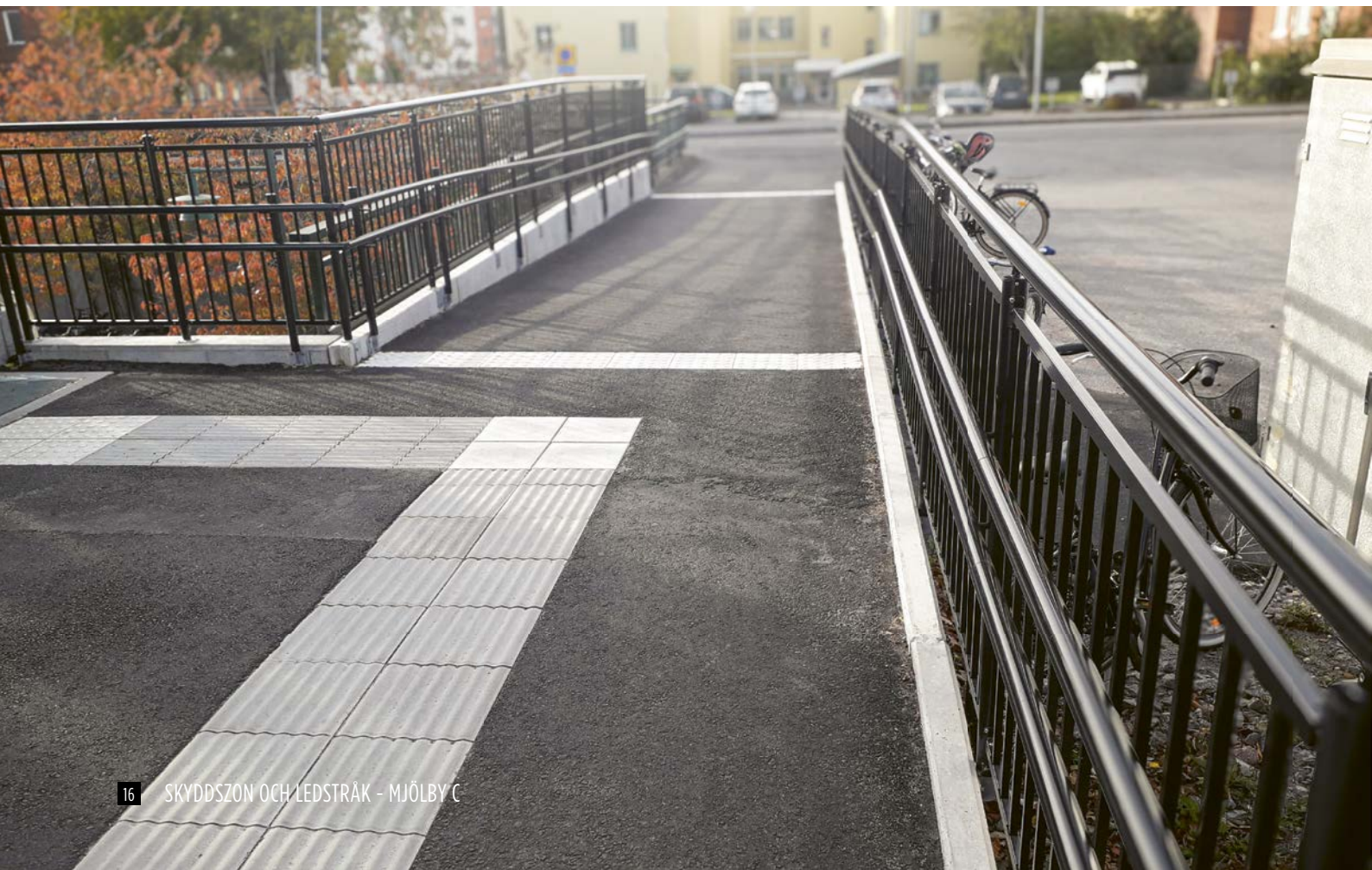
Premiumplattan Kupol



Munksten Kupol



Munksten Sinus



Superplattan

Dimension mm	Färg	Trafikklass	kg/m ²	st/m ²	m ² /pall	st/pall	Produktnummer
175x350x40	Vit Super	G	99	16.00	9.75	156	9696-040533
350x350x40	Vit super	G	99	8.00	9.75	78	9696-040633
175x350x50	Vit super	G	124	16.00	8.25	132	9696-050533
350x350x50	Vit super	GC	124	8.00	8.25	66	9696-050633
175x350x65	Vit super	0	160,8	16.00	6.00	96	9696-060533
350x350x65	Vit super	1a	160,8	8.00	6.00	48	9696-060633
350x700x65	Vit super	GC	159,2	4.08	5.88	24	9696-060733

Uppfyller kraven på 60USRV. Nya TRV krav på varningsområdes bredd medger att superplattan kan räknas in i varningsområdets totala bredd

Superplattan sinus

Dimension mm	Typ	Färg	Trafikklass	kg/st	st/pall	Produktnummer
350x350x60-65*	Sinus	Naturgrå	1a	19.20	48	9681-060100
350x350x60-65*	Sinus	Svart	1a	19.20	48	9681-060107
350x350x60-65*	Sinus	Supervit	1a	20.00	48	9681-060133

* Mått anges exkl. distanser

Superplattan kupol

Dimension mm	Typ	Färg	Trafikklass	kg/st	st/pall	Produktnummer
350x350x60-65*	Kupol	Naturgrå	1a	19.20	48	9680-060100
350x350x60-65*	Kupol	Svart	1a	19.20	48	9680-060107
350x350x60-65*	Kupol	Supervit	1a	20.10	48	9680-060133
350x350x60-65**	Skurna kupoler	Naturgrå	1a	19.20	48	9680-060300
350x350x60-65**	Skurna kupoler	Svart	1a	19.20	48	9680-060307
350x350x60-65**	Skurna kupoler	Supervit	1a	20.10	48	9680-060333

* Mått anges exkl. distanser, ** Skurna kupoler rekommenderas för bästa funktion

Premiumplattan sinus

Dimension mm	Typ	Färg	Trafikklass	kg/st	st/pall	Produktnummer
350x350x60-65	Sinus	Naturgrå	GC	18.50	72	9681-060000
350x350x60-65	Sinus	Antracit	GC	18.50	72	9681-060007
350x350x60-65	Sinus	Naturvit	GC	18.50	66	9681-060010

Premiumplattan kupol

Dimension mm	Typ	Färg	Trafikklass	kg/st	st/pall	Produktnummer
350x350x60-65	Kupol	Naturgrå	GC	18.50	72	9680-060000
350x350x60-65	Kupol	Antracit	GC	18.50	72	9680-060007
350x350x60-65	Kupol	Naturvit	GC	18.50	66	9680-060010

Munksten kupol (Blötgjuten)

Dimension mm	Typ	Färg	Trafikklass	kg/st	st/pall	Produktnummer
210x210x70-75	Kupol	Naturgrå	0	7.00	96	9680-070200
210x210x70-75	Kupol	Antracit	0	7.00	96	9680-070207
210x210x70-75	Kupol	Naturvit	0	7.00	96	9680-070210

Munksten Sinus

Dimension mm	Typ	Färg	Trafikklass	kg/st	st/pall	Produktnummer
210x210x64-70	Sinus	Naturgrå	0	7.10	192	9681-070300
210x210x64-70	Sinus	Antracit	0	7.10	192	9681-070307
210x210x64-70	Sinus	Naturvit	0	7.10	192	9681-070310

LYFTVERKTYG

Våra lyfthjälpmedel säkerställer säkra lyft av S:t Eriks betongprodukter. För ett snabbt och enkelt montage används de produktanpassade tillbehör som finns för vårt sortiment. De bidrar aktivt till att förbättra arbetsmiljön, öka produktiviteten och säkra den goda funktionen.



FTZ Multi (För bl.a. kabelränna 880)



Lyftsax för kabelränna 350 & 535



Lyftsax för plattformskant



Lyfthandske

Lyftverktyg Trafik & Järnväg

Produktfakta	Beskrivning	Produktnummer
Lyftsax för plattformskant	Till plattformskant, 50-250 mm, max 2000 kg	3414-050250
Lyftsax 15/20	För dimension 150-225	682-7861
Lyftsax 20/30	För dimension 225-300	682-7862
Lyftsax 30/40	För dimension 300-400	682-7863
Lyftsax 40/50	För dimension 400-500	682-7864
Lyftsax 50/60	För dimension 500-600	682-7865
Lyftsax LSK 350	För kabelkanal	682-7900
Lyftsax LSK 535	För kabelkanal	682-7901
Lyftsax FTZ Multi	Kabelkanal - 200-1200 mm, max 1500 kg. Passar 880 utvändigt.	682-7902
Lyfthandske 1	För kur, kiosk och teknikfundament	3414-001013
Lyfthandske 2	För banmur	3414-001525
Lyfthandske 5	För KTL	3414-003050
Lyfthandske 10	För sugtransformatorsfundament	3414-006010



RHEDA 2000® – FIXERAT SPÅR

FÖR BALLASTFRITT SPÅR PÅ HÖGHASTIGHETSBANOR, TUNNLAR OCH BROAR

Ballastfritt spår är en modern spårbyggnad som har använts över hela världen i över 45 år. Andra namn för byggmetoden är "fixerat spår" eller "slab track". RHEDA 2000® spårssystemet är en av pionjärerna i moderna höghastighetsbanor. Systemet består av en prefabricerad betongsliper med varierande befästningssystem som gjuts in i platsbetong. Genom denna metod uppstår en hållbar betongplattform med låga underhållskostnader. Denna konstruktion är vanligt förekommande vid moderna spårbyggnader på höghastighetsbanor, i tunnlar och på broar i flera länder i Europa och i Asien.

S:t Eriks ständigt utvecklande sortiment erbjuder det ballastfria spårssystemet RHEDA 2000® för varierande och utmanande järnvägsprojekt. Det ballastfria spårssystemet är ett av världens mest flexibla fixerade spårssystem. Det har installerats på mer än 4 600 kilometer på höghastighetslinjer, för tung godstransport samt i infrastrukturprojekt som järnvägstunnlar, broar och viadukter.

RHEDA 2000® systemet är ett "top-down" system, vilket bidrar till att uppnå högsta möjliga precision av spårets geometri. Systemet uppfyller internationella säkerhetsstandarder och erbjuder både långtida spårstabilitet och utmärkt körkomfort.

RHEDA 2000® slipern är uppdelad i två separata betongblock som förbinds med en fackverksarmering i sicksackmönster på sliperens undersida. Denna design höjer sliperens stabilitet vid transport och konstruktion och uppnår en optimal inbäddning vid den följande gjutningen och konstruktionen av en monolitisk betongplatta. En universell sliperdesign och en enkel logistikhantering möjliggör användningen av flera installationsteam samt bidrar till en hög installationshastighet. Systemets många fördelar gör det speciellt lämpligt i utmanande infrastrukturprojekt med skräddarsydda och avancerade speciallösningar, som till exempel integrerade massfjädersystem (vibration- och akustikreducerande), övergångszoner, expansionsfogar på broar, integrerade växelsliprar och anpassad dräneringsdesign.

RHEDA 2000®-systemet är särskilt lämpat för tunnelprojekt då spårssystemet kräver mindre tunnelarea än normalt ballasterat spår. RHEDA 2000®-spårssystemet installerades i den 28 kilometer långa Guadarramatunneln på höghastighetslinjen från Madrid till Valladolid i Spanien. Guadarramatunneln är fortfarande det största tekniska järnvägsprojekt som genomförts hittills i Spanien. I Norge valde Banenor att installera RHEDA 2000®-systemet på två norska tunnelprojekt.

SKRÄDDARSYDDA LÖSNINGAR PROJEKTERINGSHJÄLP

S:t Eriks har lång erfarenhet av produkttillverkning för järnvägs- marknaden och erbjuder även projekteringshjälp i form av god produktkunskap. Med vårt breda sortiment har vi möjlighet att kundanpassa standardprodukterna efter era önskemål och idéer.

Vi har stor erfarenhet av lokala, nationella och internationella projekt. Det innebär att vi kan leverera konkurrenskraftiga lösningar som är skräddarsydda för era förhållanden. Ett sådant exempel är Modulsystemet, som sedan ett flertal år tillbaka är en standardprodukt i sortimentet, är även den en skräddarsydd lösning som togs fram tillsammans med Trafikverket. Vi arbetar ständigt med att utveckla vår spetskompetens och våra specialanpassade produkter.

Kontakta oss gärna för mer information!